



WSS Online Plus

Konfigurierbare Stamm-, Termin- und Kursdatenansicht über das Internet

Das Wertpapier Service System WSS Online Plus von Market Data + Services liefert Ihnen alle Informationen rund um das Wertpapier. Die Anwendung ist inhaltlich deckungsgleich mit der WSS Online-Anwendung via HOST (3270 Bildschirm), bietet aber darüber hinaus umfangreichere Suchfunktionen, konfigurierbare Ansichten sowie eine moderne Handhabung. Sie benötigen durch den Internet-Zugriff keine separate technische Infrastruktur.

Mit WSS Online Plus erhalten Sie alle Referenzdaten (Stamm-, Termin- und Kursdaten) zu im In- und Ausland notierten Wertpapieren auf einen Blick. Über das komfortabel zu bedienende Internet Frontend haben Sie direkten Zugriff auf Daten der Gruppe Deutsche Börse, der deutschen Präsenzbörsen sowie auf tagesaktuelle Daten der Datenvendoren WM Datenservice¹, Exchange Data International und Thomson Reuters².

Stamm- und Termindaten

PROPRIS[®] Referenzdaten der Gruppe Deutsche Börse, also Stammdaten aus dem Zulassungsprozess zur Girosammelverwahrung, sowie alle Termindaten zu Zinsen, Dividenden, Tilgung/Rückzahlung, Kapitalerhöhung und Umtausch stehen unmittelbar mit der Veröffentlichung durch Clearstream Banking Frankfurt auf WSS Online Plus zur Verfügung.

Darüber hinaus werden täglich sämtliche Stamm- und Termindaten der WM-Gattungsdatei sowie Termindaten von Exchange Data International in WSS Online Plus aktualisiert.

Kursinformationen

Zu in Deutschland notierten Wertpapieren stehen neben Realtime-Informationen die jeweiligen Schlusskurse unter Angabe der Entstehungszeit und des Umsatzes zum Abruf bereit. Das Angebot umfasst:

- Tick-by-Tick-Kurse (gehandelte Preise und Volumina)
- High/Low-Informationen
- Open/Close-Informationen
- Ausgabe- und Rücknahmepreise für Investmentfonds

Historische Kurse und Umsatzdaten sind für alle an deutschen Börsen gehandelten Werte sowie deutsche Indizes seit dem 03.01.1994 verfügbar.

Für im Ausland notierte Wertpapiere bietet Ihnen WSS Online Plus die Schlusskurse des Datenvendors Thomson Reuters² an.

WSS Online Plus-Funktionalität

Passen Sie WSS Online Plus Ihren Arbeitsabläufen an. Das System ist in deutscher und englischer Sprache verfügbar und bietet Ihnen:

- Individualisierungsmöglichkeiten zur optimalen Unterstützung der Arbeitsprozesse
 - Konfigurierbare Suchergebnislisten
 - Konfigurierbare Detailmasken mit übersichtlicher Darstellung
 - Suchergebnisse exportierbar nach Excel
- Erweiterte Instrumentensuche zur effizienten Informationsbeschaffung (ISIN/WKN/Börsenkürzel, Name und zahlreiche zusätzliche Suchkriterien wie Laufzeit, Emittent etc.)

- Umfangreiche Terminsuche (z. B. ISIN/WKN/ Börsenkürzel, Termindatum, Änderungsdatum/ -zeit, Terminart, Produktgruppe, Emittent)
- Übersichtliche Struktur an Hand von Registerkarten
- Vergleichsmöglichkeit verschiedener Datenquellen
- Anzeige älterer Datenzustände im Vergleich mit aktueller Version
- Anlegen von „Watchlisten“ z. B. zur Überwachung von Stamm- und Termindatenänderungen von Beständen
- Devisenkursanzeige
- Börsenplatzsuche
- Möglichkeit zur Speicherung wiederkehrender Suchabfragen

Nutzen Sie WSS Online Plus

Die angezeigten Daten sind Grundlage für:

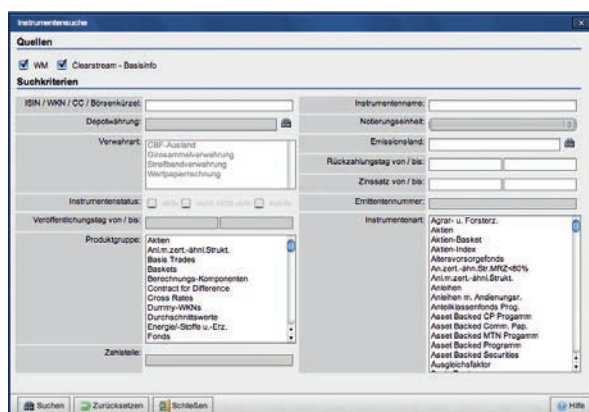
- Wertpapierabwicklung
- Verarbeitung von Kapitalmaßnahmen
- Collateral- und Risk-Management

Verwandte Produkte

Die in WSS Online Plus enthaltenen Daten können Sie auch über Host-Anzeige (3270) sowie als Datenfeed über WSS Batch (Kursdaten) und PROPRIS® (Stamm- und Termindaten) beziehen.

Kontakt

Market Data + Services/Information
 +49-(0) 69-2 11-1 11 60
 wss@deutsche-boerse.com
 www.mds.deutsche-boerse.com



Beispiel: Ertragnissuche

The screenshot shows the 'Anzeigemedien' (Display Media) details for a specific instrument. It includes a table of 'Einheiten/Nennwert' (Units/Nominal Value) and 'Optionenrecht' (Options Right).

Einheiten/Nennwert	Einheit	Nennwert
Nennwert übertragene Einheiten	1,00	WM
Minderbetrag übertragene Einheiten	WM	Kein Wert
Nennwert ohne Nennwert	WM	Kein Wert
Nennwert übertragene Einheiten	1,00	WM
Nennwert übertragene Einheiten	WM	Kein Wert

Beispiel: Detailsicht